

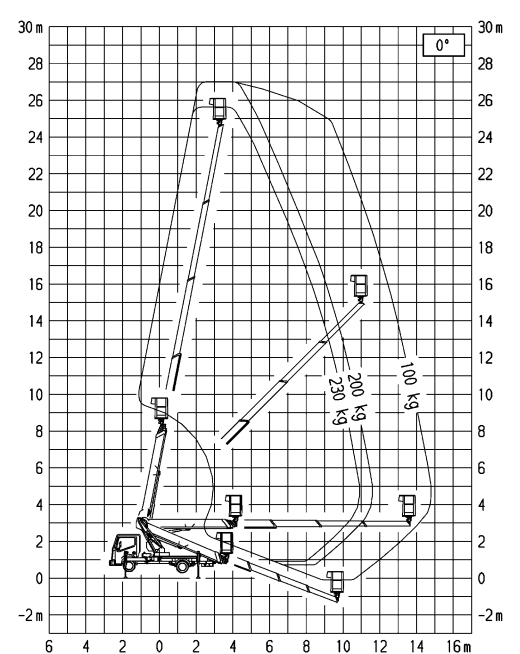
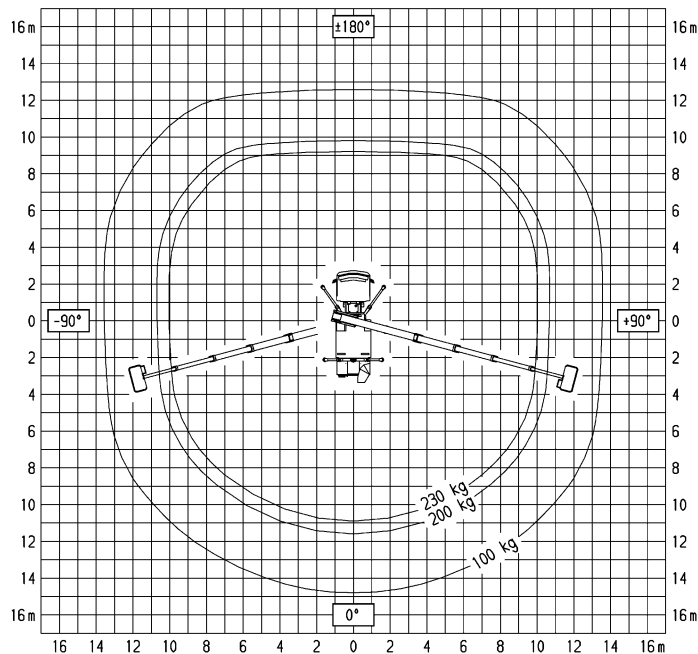
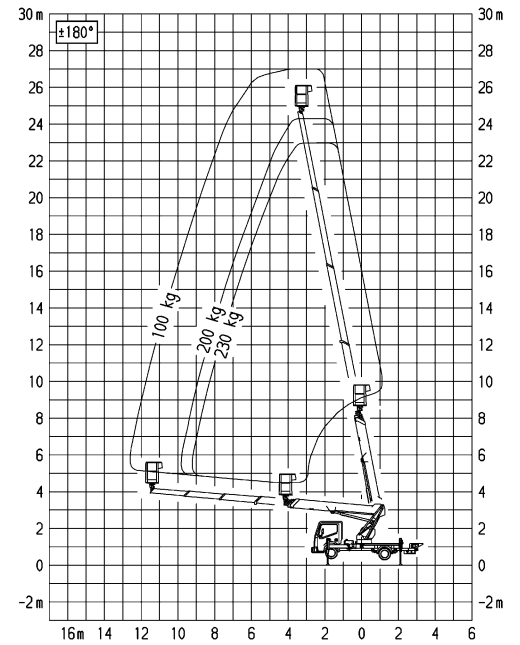
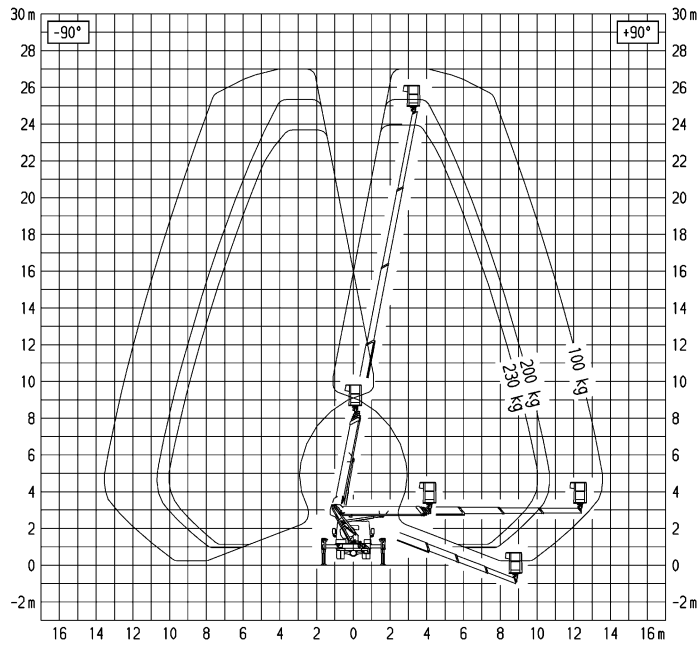
Gesamtlänge (Lges) in Transportanordnung	ca. 6,75 m
Bauhöhe (Bh) in Transportanordnung	ca. 2,95 m
Fahrzeugbreite max.	ca. 2,10 m
Überhang vorn (Üv)	ca. 1,09 m
Radstand (R) des Fahrzeuges	ca. 2,90 m
Überhang hinten (Üh)	ca. 2,76 m
Platzierung (P)	ca. 1,65 m

Bereifung		
Fahrgestell	Achse 1	195 / 70 R 15 C
	Achse 2	195 / 70 R 15 C

Gewichte		
zulässiges Gesamtgewicht		3500 kg
Zulässige Achslasten	Achse 1	1750 kg
	Achse 1	1600 kg (für Steigerbetrieb)
	Achse 2	2200 kg
Eigengewicht		ca. 3320 kg

2.3.1

Arbeitsbereich „Volle Abstützung“



Arbeitshöhe	max. ca. 27,00 m
Hubhöhe (Plattformhöhe)	max. ca. 25,00 m
Hubhöhenbegrenzung	
max. Arbeitshöhe programmierbar ab (programmierbare Teleskopausschubbegrenzung) (Sonderausstattung)	ca. 11,00 m in Stufen von ca. 1,00 m
max. Reichweite (bei voller Abstützung und geschwenkter Arbeitsbühne)	ca. 14,80 m
maximale Tragfähigkeit	230 kg
zulässige Handkraft	max. 400 N
Windbelastung	max. Windstärke 6 ≙ Windgeschwindigkeit 12,5 m/s
zulässige Aufstell-Neigung	max. 5°; Räder Bodenfreiheit; zwischen 1° und 5° mit autom. Reichweitenanpassung
ausgleichbare Gelände-Neigung (bei der ein Aufstellen des Steigers unter Einhaltung der zulässigen Aufstell-Neigung ohne das Unterlegen der Stützteller möglich ist)	längs: ca. 8,9°; quer: ca. 9,9°
Versetzfahrt zulässig	nein
Isolation	keine

Art der Abstützung	vorne: Horizontal-Vertikal-Abstützung hinten: Horizontal-Vertikal-Abstützung
Stützweite bei voller Abstützung (Außenkante Teller)	vorne: ca. 3,53 m hinten: ca. 3,31 m
Stützweite bei einseitiger Abstützung im Fahrzeugprofil (Außenkante Teller)	vorne: ca. 2,83 m hinten: ca. 2,72 m
Stützweite bei beidseitiger Abstützung im Fahrzeugprofil (Außenkante Teller)	vorne: ca. 2,13 m hinten: ca. 2,13 m
Stützkräfte auf dem Untergrund (waagerechte Aufstellung, gleichmäßiger Fahrzeugaushub)	vorne links: 29 kN vorne rechts: 29 kN hinten links: 19 kN hinten rechts: 19 kN

Trägersausführung	5-fach Teleskop-Hubarm
Teleskopausschub	max. ca. 16,60 m (synchron)
Aufrichtwinkel	max. ca. 79°
Schwenkbereich Ausleger (bei voller Abstützung)	ca. 2 x 225°

Art der Arbeitsbühne (Auslieferungszustand)	Aluminium-Arbeitsbühne
Abmessungen	ca. 1,40 m x 0,70 m
Höhe der Umwehrung	ca. 1,10 m
maximale Tragfähigkeit	230 kg
zulässige Personenzahl	2
zulässige Zuladung (Sonderausstattungen, Werkzeug und Material gelten als Zuladung!)	70 kg = 230 kg - 2 Personen (160 kg)
Einstieg	frontseitiger Zugang (in Fahrtrichtung rechts)
Schutzkontaktsteckdose	230 V / 10 A / 50 Hz
Steckdose (Sonderausstattung)	2-polig 12 V
beweglicher Scheinwerfer, abnehmbar (Sonderausstattung)	12 V / 55 W
Luft-/Wasserleitungsanschluss (Sonderausstattung)	Betriebsdruck max. 150 bar Temperatur max. +80°C
Kommunikation zwischen Arbeitsbühne und Fahrerhaus	keine
Schwenkwinkel der Arbeitsbühne	ca. 2 x 90°
Isolation	keine